

Профилактика алкоголизма



Методист ОПСОП по Ленинскому, Самарскому,
Куйбышевскому районам
ЦРО г.о. Самара
Мищенкова Лариса Петровна

Сколько лет ты планируешь

прожить?



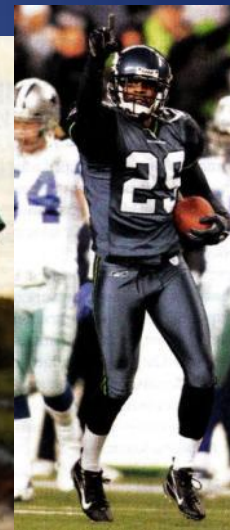
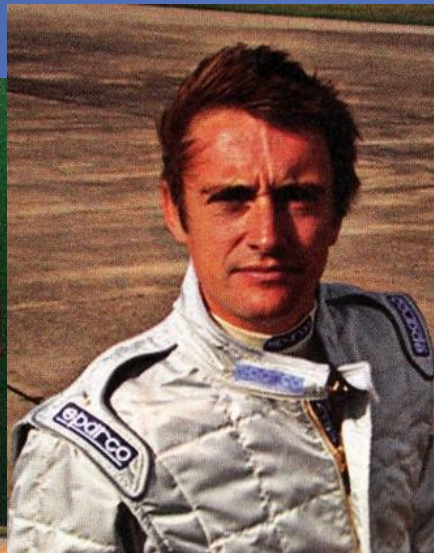
20?

40?

60?

80?

Какую профессию хочешь получить?



- Престижную ?
- Не престижную ?

Какую работу хочешь получить?



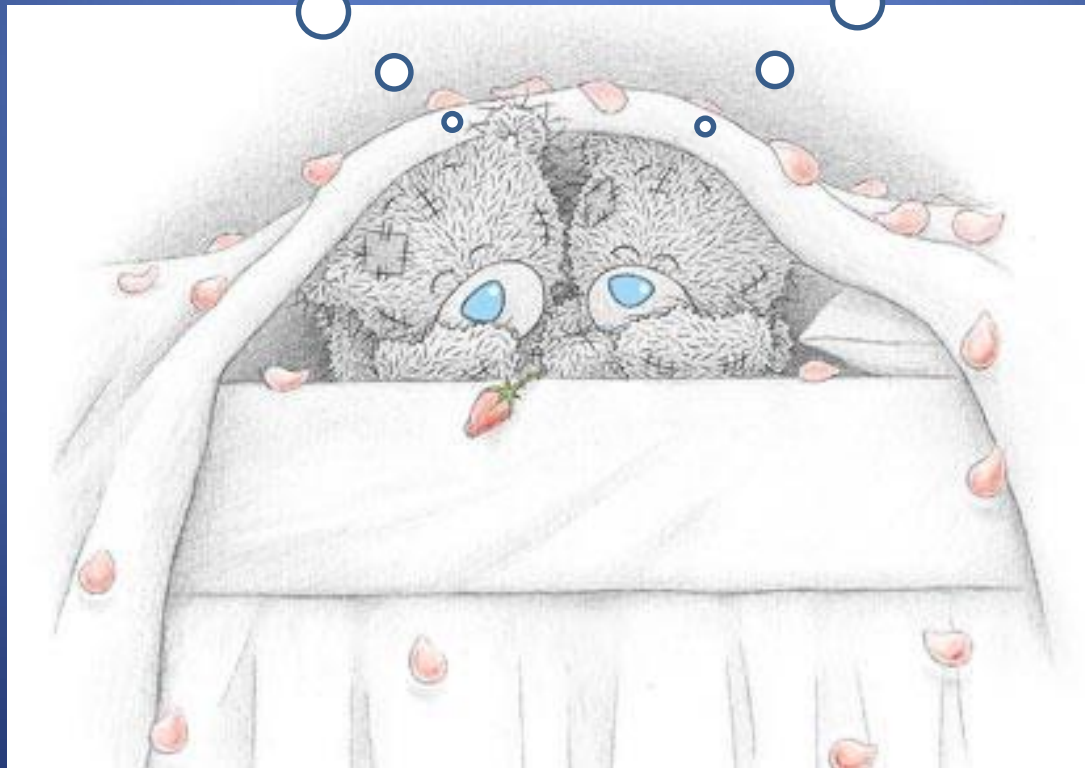
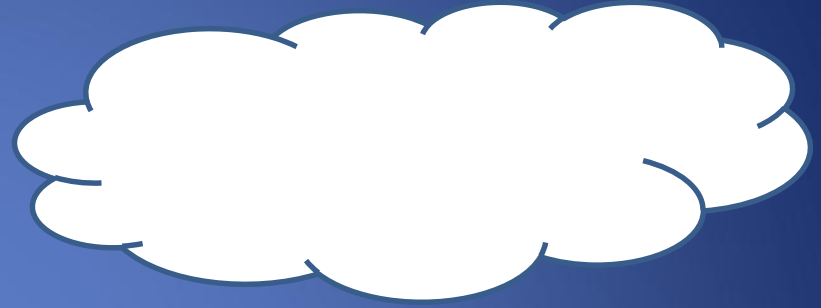
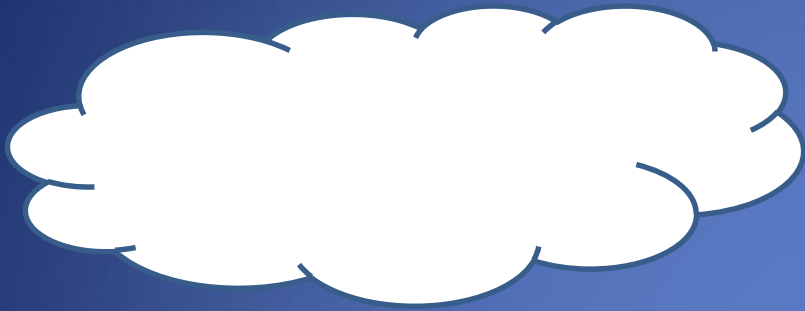
- Высокооплачиваемую ?
- Низкооплачиваемую ?

Какой будет твоя собственная семья?



- ✓ Полноценной ?
- ✓ Счастливой ?
- ✓ Здоровой?
- ✓ Крепкой ?

У каждого есть хорошие мечты!



Но есть вещи, которые могут
помешать тебе превратить мечты
в реальность!



АЛКОГОЛЬ

Назовите 10 причин «нет»





Наркологи в последнее время все чаще отмечают увеличение **уровня заболеваемости алкоголизмом среди подростков.** Подростковый алкоголизм развивается катастрофически быстро – если у взрослых людей переход от простого пьянства к болезни занимает от 5 до 10 лет, то у подростков происходит в 3-4 раза быстрее!



Если подросток ежедневно будет выпивать бутылку пива, то за год станет алкоголиком!



«Пиво – прямой путь к хроническому алкоголизму!»

средний объем потребления пива в России составляет 42-44 литра на душу населения



гражданин России (включая грудных младенцев) выпивает за год кроме пива более 14 литров крепких спиртных напитков.



Объем потребления алкоголя на душу населения в год

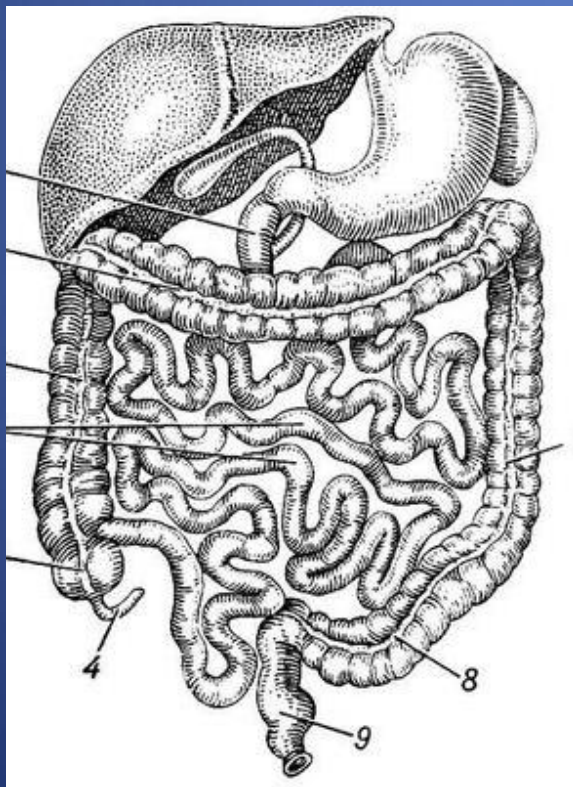
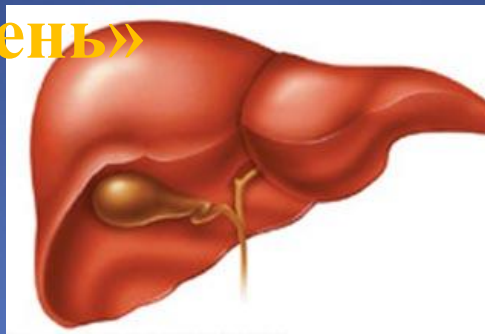
РОССИЯ	58 л
ФРАНЦИЯ	14,6 л
АВСТРИЯ	13,2 л
ИСПАНИЯ	11,6 л
ШВЕЙЦАРИЯ	11,6 л
ГЕРМАНИЯ	11,2 л
США	9,5 л
ПОЛЬША	4,8 л
ФИНЛЯНДИЯ	4,3 л
НОРВЕГИЯ	3,3 л



«Пальпируемая печень»

Клип 2

-
у людей
систематически
употребляющих пиво



В материалах ВОЗ
указано, что потребление
пива повышает риск
развития

- *рака толстой кишки* и
вызывает

- **воспалительные
процессы в пищеводе и
желудке.**



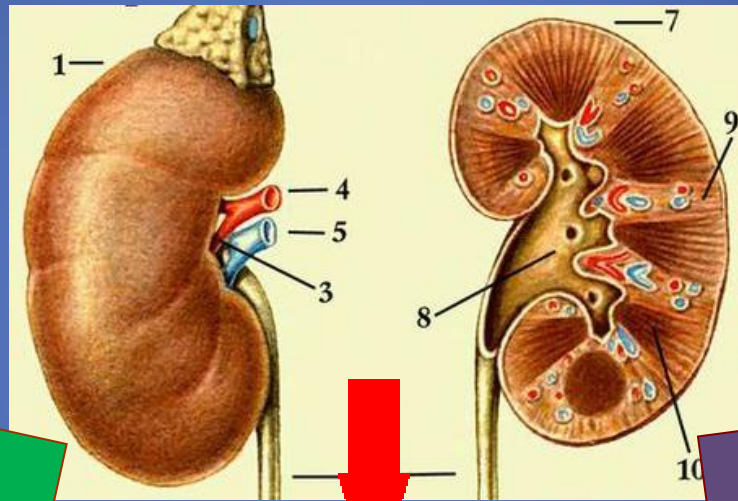
Наличие в пиве кобальта,
способствует расширению
полостей сердца, утолщению
его стенок, что приводит к
некрозам в сердечной
мышце.

АРИТМИЯ

ДАВЛЕНИЕ



ПИВО беспощадно вымывает из организма «стройматериалы» - белки, жиры, углеводы и микроэлементы (калий, магний) и витамин С.



Дефицит магния меняется фон настроения, человек становится раздражительным, плаксивым, плохо спит.

С вымыванием витамина С снижается иммунитет, развивается гипоксия мозга, страдает интеллект, чаще возникают простудные заболевания.

При дефиците калия происходят срывы сердечного ритма, возникает сухость кожи, боли в икрах, слабость в ногах.

Алкоголь разрушает
клетки головного мозга,
отмирая, они попадают в
кровь, затем в мочевой
пузырь и далее... **прямо в**
канализацию.



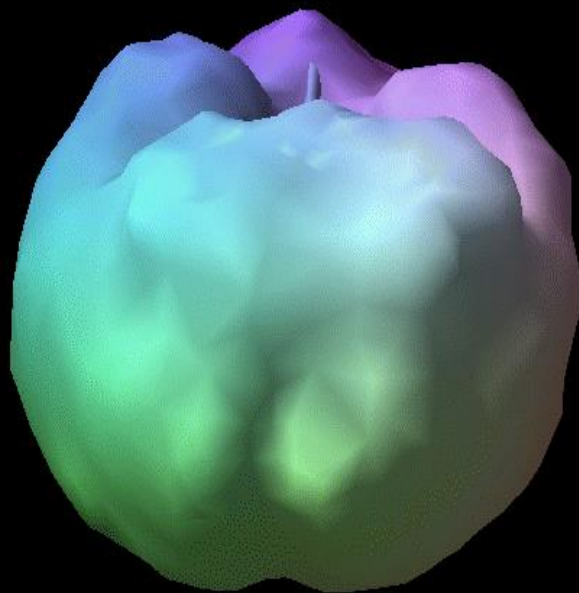
Среди букета веществ,
воздействующих на клетки мозга, в
пиве в микродозах содержится
кадаверин – **аналог трупного яда.**



МОЗГ ЧЕЛОВЕКА

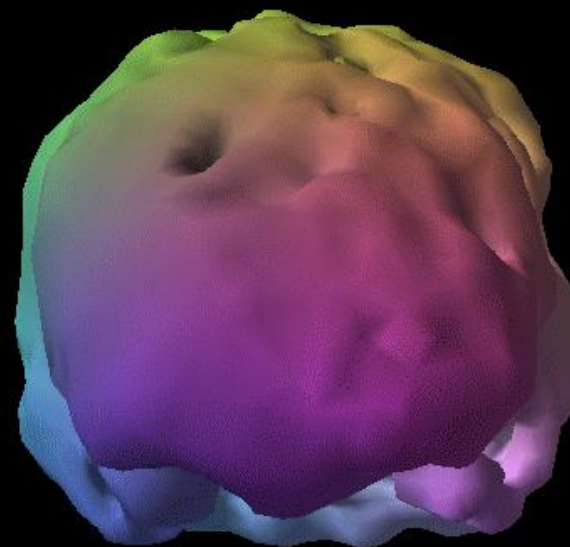
Клип 4

здорового



зависимого

(аддиктивного)



Пиво содержит ряд токсических веществ, вызывающих изменения в эндокринной системе.

В организме мужчин при систематическом употреблении пива выделяется вещество, подавляющее выработку мужского полового гормона тестостерона.



У пьющих пиво мужчин разрастаются грудные железы, становится шире таз.



У женщин, девушек употребляющих пиво, возрастает вероятность заболеть раком молочной железы.

Более всего опасно пить пиво кормящим матерям. У малыша возможны эпилептические судороги, а со временем может возникнуть эпилепсия.



Также у женщин становится грубее голос и появляются так называемые "пивные усы".

Причина всего этого алкоголь!

- 50% -
- 80% -
- 35% -
- 50% -
- 50% -
- 80% -



Последствия алкоголизма





Не теряй голову!



ИЗ "МОСКОВСКОГО"
ТРАНС
ФОРМАТОР
МОЛОДЕЖНОЕ
ДВИЖЕНИЕ

МЫ СДЕЛАЕМ ВАШУ ЭНЕРГИЮ ПОЛЕЗНОЙ!!!
8 /0562/ 34 80 05



**Остановись!
Умей сказать «НЕТ»!**



Живи свободно...



Не будь рабом привычек...